

Velkommen til
orienteringsaften for
kommende elever på STX
og deres forældre 28/6-21



Program

- Velkomst
- STX' opbygning, de særlige fag og elementer
- Information fra skolen
- Hvordan støtter jeg bedst?



Rektors velkomst

Velkommen til STX og Campus
Bornholm

Elevengagement

Tobaksfri skole



Grundforløb aug. – nov.

- Dansk, engelsk, matematik, idræt, samfundsfag, krea-fag
- **Særlige forløb AP og NV**
- Studieretningspræsentation
- Matematikscreening og læsescreening
- IT-intro
- Puljetimer (læse- og skrivekursus)
- Vejledningssamtale

Eksaminer i de to forløb i uge 43



LECTIO!

Klassen 09D-STX - Skema - Lektio

https://kbs.dk/lectio/117/564614.aspx?typen=skema&skemaId=4158222111&week=152020

Uge 35 (24/8-30/8) 2020

Opret lektion Opret anden aktivitet Opret privat aftale

	Mandag (24/8)	Tirsdag (25/8)	Onsdag (26/8)	Torsdag (27/8)	Fredag (28/8)
		<ul style="list-style-type: none"> GYM Løkkegårde madsmålk kl. 15.55-18.00 i lokale 0.530 	<ul style="list-style-type: none"> 1g STX Fysik/NV-ekkeccalé kl. 14.15-15.30 i lokale 0.113 GYM Løkkegårde madsmålk kl. 14.05-18.00 i lokale 0.331 Kontaktvalgsmøde kl. 14.15-15.45 	<ul style="list-style-type: none"> 1a rylesammenbur SPS vejledning og instruktion i IT - hjælpemater til elever/eksister med ordblindhed Lokale 3.111 kl 14.15-17 	<ul style="list-style-type: none"> 1b rylesammenbur 1g HEDX, HTX, STX Have valgt studieretningspræsentationsdage
1. modul 8.30 - 10.05	1G2 nv-fyhg • LZ • 0.108 4. rekton	1G2 da • GJ • 1.104	1G2 ap-alm • AC • 0.414	1G2 nv-alm • LZ • 0.108 3. rekton	1g bk1 • 1.5C • 0.300 1g me1 • MLN • 0.414
2. modul 10.20 - 11.55	1G2 sa • MAR • 1.104	1G2 ap-alm • AC • 1.104	1G2 id • GJ • DGI	1G2 en • LU • 1.104 1st rekton skundersøgelse	1G2 ma • RH • 1.104
3. modul 12.30 - 14.05	1G2 ma • RH • 1.104	1G2 nv-alm • LZ • 0.108 4. rekton	1G2 da • GJ • 1.104	1G2 sa • MAR • 1.104	1g mu GF • CA • 0.401 0.405
4. modul 14.15 - 15.50					
5. modul 15.55 - 18.40					
6. modul 18.40 - 17.30					

Klassens hold og grupper:

Hold: 1g bk1 • 1g me1 • 1g mu GF • 1G2 ap • 1G2 ap-alm • 1G2 ap-la • 1G2 da • 1G2 en • 1G2 id • 1G2 ma • 1G2 nv • 1G2 nv-fyhg • 1G2 nv-



STUDIERETNINGS-FORLØB


2 ³/₄ års

Studieretningsforløb

- Obligatoriske fag
- Studieretningsfag
- Valgfag
- Puljetimer
- SRP



Obligatoriske fag på de 4 GYM uddannelser



	HHX	HTX	STX	HF
	Dansk A	Dansk A	Dansk A	Dansk A
	Engelsk A	Engelsk B	Engelsk B	Engelsk B
	2. fremmedsprog B		2. fremmedsprog B eller A	
	Historie B	Idéhistorie B	Historie A	<i>Kultur- og Samfundsfaglig faggruppe:</i> Historie B Religion C Samfundsfag C
			Religion C	
	Samfundsfag C	Samfundsfag C	Samfundsfag C	
			Oldtidskundskab C	
	Matematik B*	Matematik B	Matematik B*	Matematik C
	Informatik C	Kommunikation/IT C eller Informatik C	<i>2 eller 3** af fagene</i> Biologi C Kemi C Naturgeografi C Informatik C	<i>Naturvidenskabelig faggruppe:</i> Biologi C Kemi C Geografi C
		Biologi C		
	Virksomhedsøkonomi B	Fysik B	Fysik C	
	International økonomi B	Kemi B	Naturvidenskabeligt fag B (et C-fag hæves til B)***	Kunstnerisk fag C (medie/musik/billedkunst) eller Idræt C
	Afsætning B	Teknologi B	Kunstnerisk fag C (medie/musik/billedkunst)	Projekt / praktikforløb
	Erhvervsjura C	Teknik A	Idræt C	

Valgfag (uddrag)

- Biologi B
- Idræt B
- Mediefag B
- Matematik B
- Naturgeografi B
- Samfundsfag B
- Religion B
- Billedkunst C
- Finansiering C
- Filosofi C
- Mediefag C
- Musik C
- Psykologi C
- Retorik
- Innovation



Studieretninger på STX

Sprog og kultur

- Engelsk A
- Spansk A (2. fremmedsprog)
- Latin c

Sprog, Samfund & Kommunikation

- Engelsk A
- Samfundsfag B
- Tysk/Fransk A (fortsætter) eller Fransk A (begynder)



Studieretninger på STX

Sciencelinjen

- Matematik A
- Fysik B
- Kemi B

Bioteknologi

- Bioteknologi A
- Matematik A
- Fysik B

Sundhedslinjen

- Biologi A
- Kemi B
- Idræt B



Studieretninger på STX

Global linje

- Samfundsfag A
- Engelsk A

Musiklinjen

- Musik A
- Engelsk A



VIP'S I OPSTARTEN

Underviserne

Kontaktlærere

Tutorer

Studievejleder

Læse- og matematikvejleder

Bibliotekar

- og alle de andre 😊



Sådan støtter du!

- Hjælp med at komme afsted til tiden, sund mad, tilstrækkelig søvn, struktur i hverdagen
- Tag elevens arbejde med lektier og læring alvorligt, ro og tid
- PC der virker, og ikke er for tung til at slæbe med
- God online-kultur, trænes hjemme
- Tal sammen, vis interesse!
- Giv slip – de er ved at være voksne
- Ikke accept af pjæk og manglende afleveringer!



Særligt om Lektielæsning

Mange elever har ikke lært at lave lektier,
det skal trænes.

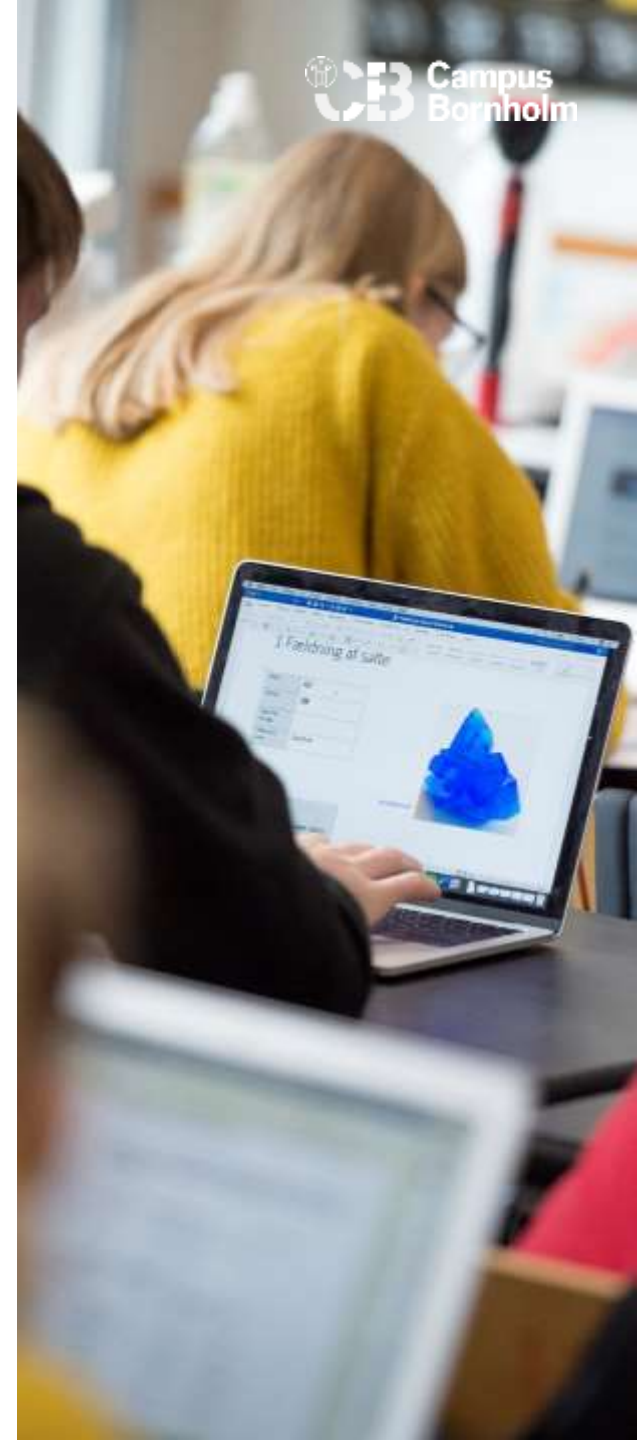
Det er nødvendigt at bruge tid hjemme for
at klare sig godt her.

Vigtigt at etablere god arbejdsdisciplin.



Erfarede udfordringer

- Det kan betale sig at være **aktiv og undrende/spørgende** i skoletiden og med lektierne!
 - "Viljen starter hvor lysten slutter!"
 - Vigtigt at etablere god arbejdsdisciplin
 - Der er lektiecafeer i engelsk og matematik (mm.) bed om hjælp!
- Samarbejde skal trænes (studiekompetence)



Andre aktiviteter

- Hyttetur (lige efter grundforløb)
- "Campus-dyst" (efteråret)
- Idrætsdag (kort efter skolestart)
- Studierejse: Ugen før påske i 2.g. Spar gerne op fra starten.
- Fredagscafeer og deltagelse i fælles fester hvis man vil
- Mulighed for deltagelse i elevråd og festudvalg mm.



Generel information

Elevhåndbogen indeholder rigtig meget viden om hvem, hvor, hvordan, samt studie og ordensreglerne og reglerne for eksamen. Se på www.cabh.dk under gymnasiale uddannelser



Spørgsmål?

Ring eller skriv hvis I har spørgsmål!

Bemærk at vi ikke må tale med jer om personlige forhold uden tilladelse fra eleven når de er fyldt 18 år.

kk@cabh.dk /6012 1807, Klaus, uddannelsesleder

jw@cabh.dk Janni, Studievejleder

lz@cabh.dk Line, Studievejleder

Tak fordi I kom!



HUSK:

Skolestart d. 9. august kl. 9.15

Her i idrætssalen

Husk at bestille buskort på
mitUngdomskort.dk..

En god bærbar og stor rygsæk

